



**Racklatina**

**Somos tu socio estratégico  
en tecnología industrial**

**+30 AÑOS**

CONECTANDO INNOVACIÓN,  
EQUIPOS Y PERSONAS



# Quiénes somos

**Escuchamos, nos adaptamos, evolucionamos con nuestros clientes.**

En Racklatina, +170 colaboradores trabajamos con un **objetivo claro**: ofrecer **soluciones integrales de tecnología** que se adapten a los desafíos de cada cliente, a través de la **escucha**, la **experiencia** y el **compromiso con la calidad** de nuestros equipos comerciales y de las áreas de soporte, ingeniería, proyectos y servicios.

**Nuestra evolución nos llevó a ser líderes en automatización. Nuestro propósito nos impulsa a ser protagonistas en el futuro de la industria digital.**

Lo mejor está por venir, porque en Racklatina no solo seguimos el pulso de la industria, sino que trabajamos para marcar su próximo paso.



# Marco estratégico: el cliente como eje

## Construimos relaciones, diseñamos soluciones.

Nuestro **propósito** es construir relaciones duraderas, generar confianza y acompañar la transformación de la industria. Cada cliente es una historia que nos inspira a evolucionar buscando generar **valor real y tangible**, con equipos multidisciplinarios, para adaptarnos con rapidez a entornos cambiantes y brindar un servicio diferencial.

**Nuestro modelo se construye sobre tres pilares:**

### VALOR AGREGADO

Cada interacción debe transmitir valor genuino. Nos esforzamos por ser auténticos y generar impacto positivo.



### AGILIDAD Y SIMPLICIDAD

Nos adaptamos rápidamente a entornos cambiantes, con equipos flexibles y resolutivos.

### EQUIPO ÚNICO

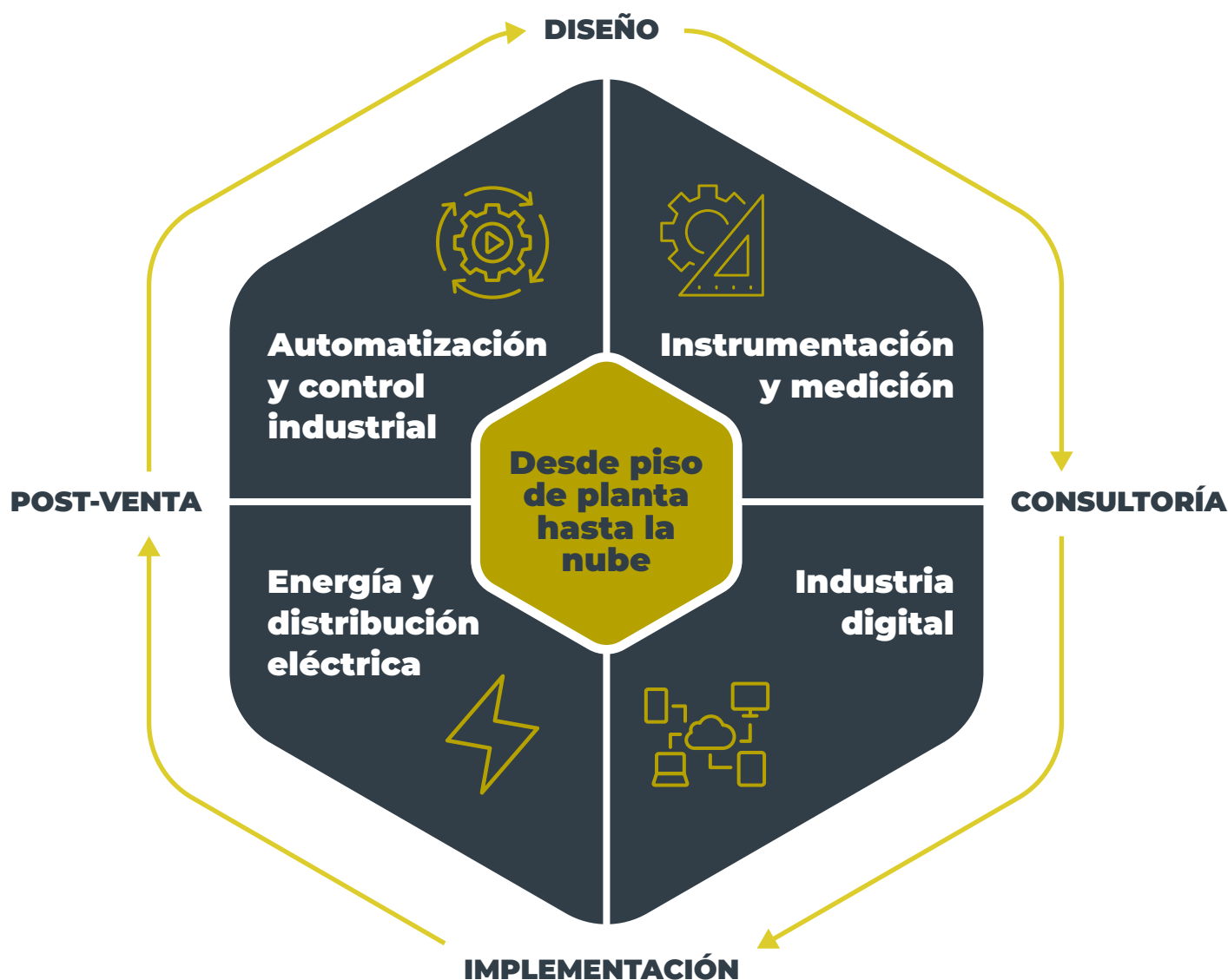
La colaboración entre todas las áreas nos permite brindar un servicio diferencial que pone al cliente en el centro.

Con una evolución constante y una estructura organizacional sólida, **Racklatina** ha sabido recorrer un camino de crecimiento, innovación y adaptación.

# Qué hacemos

**Conectamos tecnología, experiencia y personas para brindar soluciones inteligentes, escalables y sustentables.**

Brindamos soluciones integrales en:





## Soluciones en automatización y control



### Para plantas y procesos industriales

Ofrecemos tecnologías y servicios de automatización y control, combinando hardware, software y soluciones integradas para optimizar la operación de plantas industriales, reduciendo tiempos de parada y asegurando la calidad del proceso productivo.

Las líneas específicas son:

- Controladores programables (PLC / PAC)
- Interfaces hombre-máquina (HMI)
- Software de operación, visualización y supervisión

### Para máquinas

Ofrecemos soluciones completas para **OEM y usuarios finales**, integrando control, potencia y conectividad para optimizar el rendimiento de máquinas e islas de trabajo. Desde el diseño y armado de tableros eléctricos hasta la integración de sistemas de control y neumática industrial.

- **Automatización y control:** PLC orientados para máquinas y procesos, sistemas de visualización HMI/SCADA, variadores de velocidad y arranques suaves, servomotores y control de movimiento.
- **Seguridad industrial:** sistemas certificados que garantizan la protección de operadores y procesos (cortinas ópticas, relés, enclavamientos, etc.).
- **Equipamiento eléctrico:** botoneras, contactores, sensores, protección de motores, variadores de frecuencia y fuentes de alimentación.
- **Neumática:** actuadores, válvulas, FRL y sistemas de control neumático integrados a la automatización.
- **Envoltentes y climatización:** gabinetes metálicos y sistemas de climatización industrial.



Diseñamos y suministramos soluciones completas para el control y automatización de máquinas y procesos, listas para integrar y operar con eficiencia y seguridad.



## Soluciones en instrumentación y medición\*

Proveemos tecnología de **medición, control y monitoreo de procesos industriales**, con soluciones de ingeniería adaptadas a cada aplicación.

Integramos **sensores, transmisores, controladores, válvulas de proceso y software de análisis** para garantizar la calidad, estabilidad y eficiencia operativa.

- **Medición de variables críticas:** presión, caudal, temperatura, nivel, pH, conductividad, entre otras.
- **Instrumentación inteligente:** dispositivos con comunicación digital (HART, Modbus, Profibus, IO-Link).
- **Integración y calibración:** puesta en marcha, configuración y ajuste de instrumentos conectados a sistemas de control o SCADA.
- **Ingeniería aplicada:** diseño de lazos de control, selección de instrumentos y soporte técnico especializado.

Integramos instrumentación industrial de precisión, conectada y calibrada para un control confiable y eficiente de tus procesos.



\* Sólo Uruguay





## Industria digital

### Industria digital: el valor del dato en la operación

En un entorno altamente competitivo, transformamos los datos de la planta en activos estratégicos para maximizar la eficiencia y el rendimiento operativo. Ofrecemos soluciones avanzadas de software diseñadas para capturar, procesar y analizar información crítica en tiempo real, garantizando una operación eficiente y toma de decisiones basada en evidencia.



### Nuestro enfoque: el ciclo de valor del dato

Nuestras soluciones no actúan de forma aislada; se integran en un ecosistema circular que potencia la planta:

- **Data mining & analytics:** descubrimos patrones y tendencias para optimizar procesos.
- **Contextualización del dato:** elevamos el valor de la información mediante la contextualización operativa. Transformamos señales aisladas en datos con sentido de negocio, facilitando su interpretación e integración fluida en sistemas propios o de terceros, para una gestión empresarial unificada.

### Infraestructura robusta y cibersegura

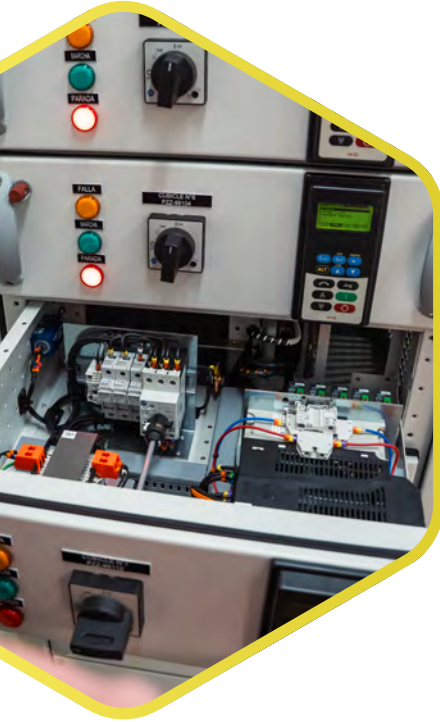
La base de la transformación digital es una comunicación ininterrumpida y protegida. Contamos con productos y soluciones en:

- **Redes industriales de alta disponibilidad:** diseñamos, proveemos y configuramos arquitecturas escalables bajo protocolos industriales estándares.
- **Ciberseguridad industrial:** blindamos sus sistemas contra amenazas externas, asegurando la integridad de sus datos y la continuidad de la operación.
- **Conectividad de planta a la nube:** facilitamos el flujo de información hacia plataformas de gestión para un monitoreo remoto y mantenimiento predictivo de vanguardia.
- **Ingeniería aplicada:** brindamos servicios integrales de consultoría, ingeniería, configuración, puesta en marcha y postventa, sobre instalaciones actuales o nuevos proyectos.





## Soluciones eléctricas de potencia



Ofrecemos soluciones eléctricas que abarcan desde la protección de circuitos auxiliares hasta la gestión integral de la energía en las instalaciones del cliente.

Garantizamos eficiencia y seguridad con productos conectados, alineados con las exigencias requeridas para la digitalización de la industria.

Nuestra propuesta de valor en baja y media tensión incluye soluciones de:

- Protección y maniobra.
- Calidad de energía eléctrica.
- Accionamiento y control de motores (CCMs).
- Distribución eléctrica.
- Salas eléctricas.
- Proyectos de Iluminación.
- Proyectos diseñados a medida.

Contamos con alianzas estratégicas que nos permiten complementar y potenciar nuestras soluciones, posicionándonos como referentes y socios tecnológicos.

## Proyectos integrales: del relevamiento a la puesta en marcha

Nos destacamos por el diseño personalizado, la integración end-to-end y un equipo técnico-comercial que acompaña cada etapa del proyecto. Relevamos necesidades, definimos la mejor arquitectura y coordinamos la implementación. Aseguramos puesta en marcha, documentación, soporte y servicio post-venta, optimizando los resultados, con foco en escalabilidad y continuidad operativa.





## Consultoría, diseño, implementación y postventa.

Contamos con una amplia gama de servicios para mejorar la productividad, optimizar el rendimiento de tus equipos y aumentar la seguridad operativa en cada etapa del proceso.



### Consultoría y Diseño

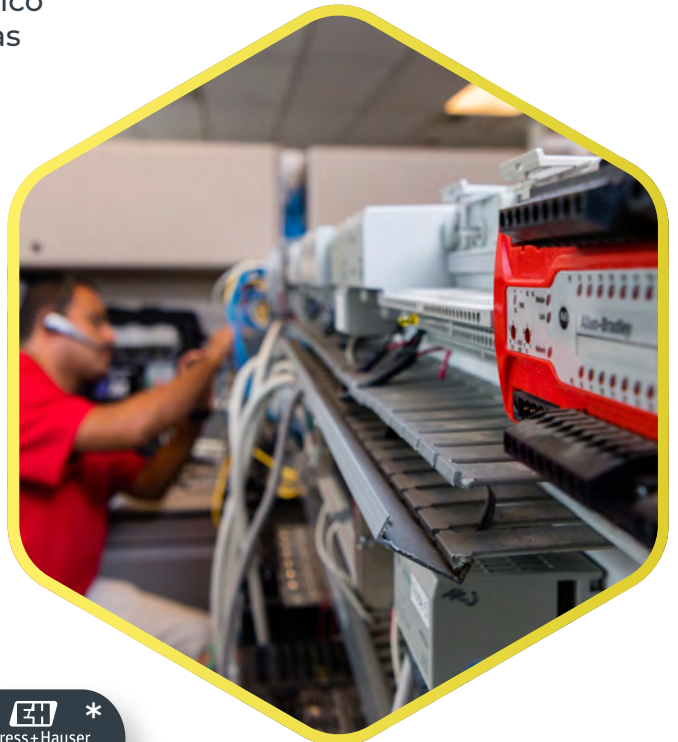
- Diagnóstico de sistemas industriales y eléctricos
- Assessment de energía, calidad y seguridad eléctrica
- Risk Assessment de máquinas y procesos
- Evaluación de ciberseguridad y redes industriales
- Ingeniería de soluciones de redes, potencia y safety
- Diseño de circuitos de seguridad y redes industriales

### Implementación

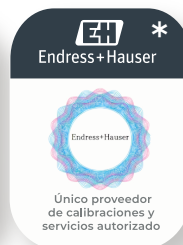
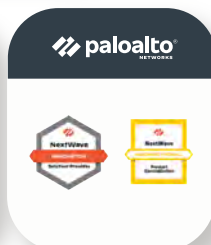
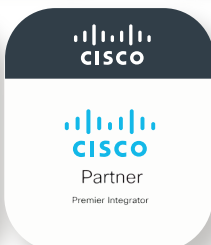
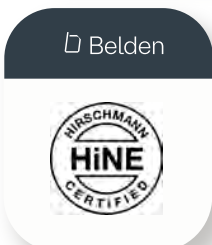
- Modernización, migración y puesta en marcha de arquitecturas industriales
- Instalación de medición de energía y monitoreo
- Remediación de safety y adecuación de máquinas
- Termografías, pruebas y comisionamiento
- Montaje y puesta en marcha de equipos de instrumentación de Endress+Hauser \*
- Calibración de equipos de instrumentación Endress+Hauser \*

### Post-Venta

- Soporte técnico especializado (remoto y en sitio)
- Mantenimiento eléctrico, de safety y termográfico
- Certificación TÜV (Safety) y auditorías periódicas
- Capacitación y acompañamiento continuo
- Acuerdos y contratos a medida
- Revisión y reparación oficial de Rockwell Automation
- Revisión y reparación oficial de instrumentos de Endress+Hauser



### Certificaciones:



\*Sólo Uruguay

# Nuestros clientes

Desde nuestra sede en Buenos Aires y nuestra red de sucursales en Argentina, Paraguay y Uruguay, trabajamos junto a nuestra red de integradores y a OEMs, ingenierías, EPCs y tableristas para implementar soluciones eficientes para la industria.

Nuestra compañía es elegida como socio estratégico por empresas líderes de diversos sectores industriales, acompañando a organizaciones que priorizan la eficiencia, la confiabilidad y el foco en el cliente.

## Nuestros principales mercados:



**Agroindustria**



**Agua y aguas  
residuales**



**Alimentos  
y bebidas**



**Automotriz y  
neumáticos**



**Construcción**



**Farma y cuidado  
personal**



**Minería, minerales  
y metales**



**Petróleo  
y gas**



**Pulpa, papel  
y madera**



**Química y  
petroquímica**

## Nuestras alianzas

Trabajamos junto a un sólido ecosistema de socios tecnológicos líderes que nos permite ofrecer soluciones de última generación.



Endress+Hauser \*



# Nuestra presencia

Contamos con un equipo comprometido con la excelencia técnica, el soporte personalizado y la mejora continua; con una cobertura regional en **Argentina, Paraguay y Uruguay**:





# Racklatina

Conectá con nosotros y descubrí cómo podemos impulsar tu transformación industrial.

## CERTIFICACIONES

ASP ROCKWELL | CISCO | BELDEN | PALO ALTO | ENDRESS+HAUSER

## Centro Rac

Línea exclusiva de atención al cliente

**Argentina: 0810-122-0217**

**Paraguay: +595212383486**

**Uruguay: +598 2604 1716**

[centro.rac@racklatina.com.ar](mailto:centro.rac@racklatina.com.ar)

[www.racklatina.com](http://www.racklatina.com)



### Casa Central

Av. Gaona 2682, Acceso Oeste (1742)  
Moreno – PBA – Argentina  
Tel. + 54 11 5263 7225

